



# KREISELPUMPE EC+



## EC+ Serie für den Europäischen Markt

Preisbewusste, einfache, leicht zu wartende Pumpe für den Hygienebereich. Tausende von EC+ Pumpen sind auf der ganzen Welt in Betrieb. Medienberührte Teile aus 1.4404 Edelstahl und 1.4301 Edelstahladapter sind Standard. Erhältlich in verschiedenen Ausführungen, z.B. mit Motorabdeckung, mobiler Aufbau etc.

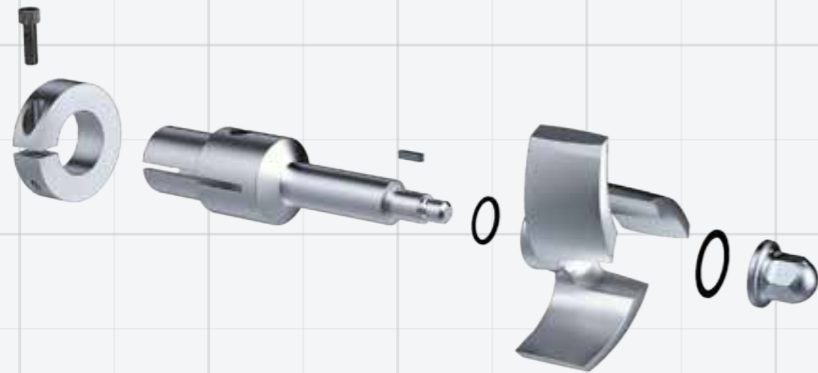
### TECHNISCHE DATEN

#### Modelle: 10

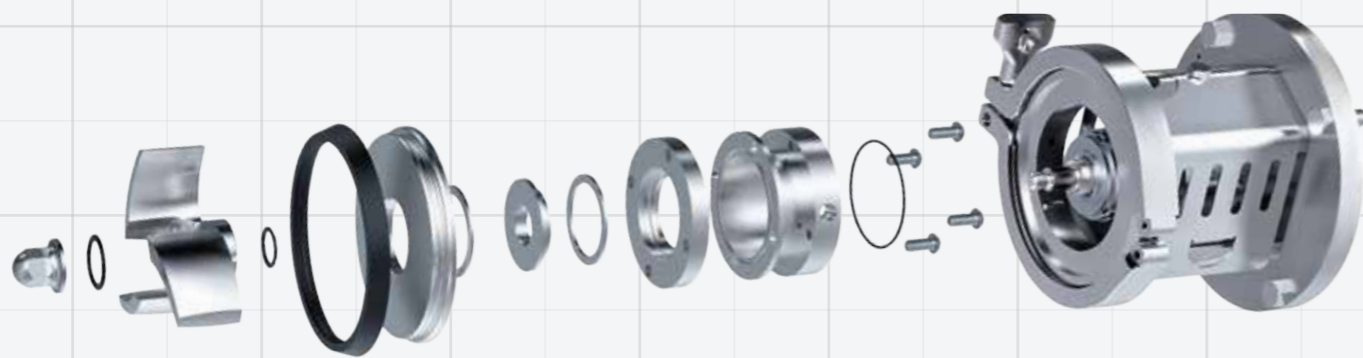
- Max. Differenzdruck: 60 m
- Max. Durchflussmenge: 270 m<sup>3</sup>/h
- Max. Viskosität: 1.200 cP
- Verschiedene Gleitringdichtungsanordnungen und Materialkombinationen



EC+ Pumpen sind durch 3-A Sanitary Standards zertifiziert. Produktberührte O-Ringe entsprechen der Verordnung (EG) Nr. 1935/2004

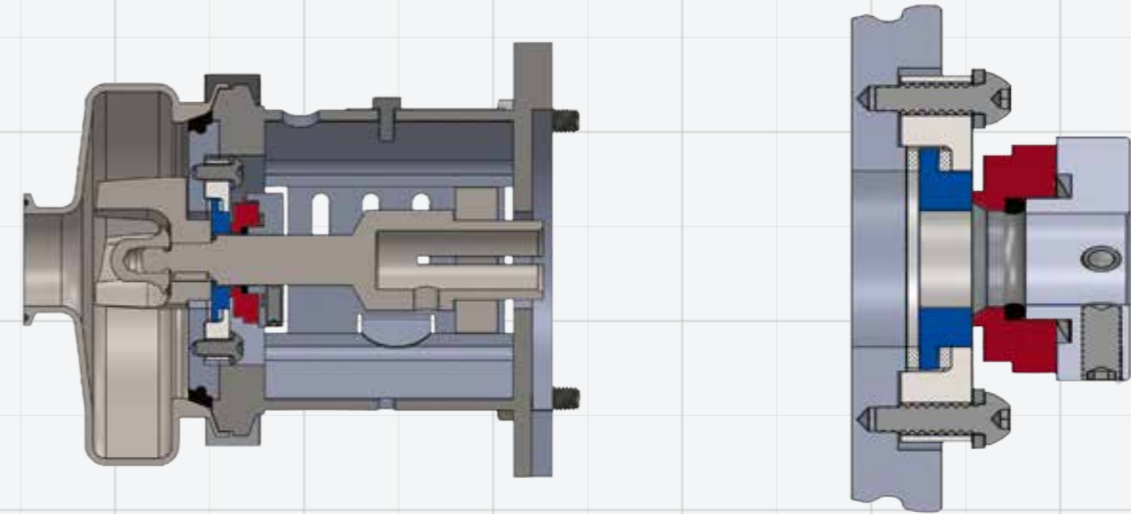


EC+ Pumpen verfügen über eine verbesserte Steckwelle und eine geschraubte Nutmutter für eine stabile Performance. Die Steckwelle wird geklemmt und ist vorbereitet für IEC-Motoren.



Edelstahl Adapter sind im Standard erhältlich. Einfache Montage

## DIE EC+ PUMPE VERFÜGT ÜBER EIN MODULARES DICHTUNGSSYSTEM MIT HOCHWERTIGEN KOMPONENTEN

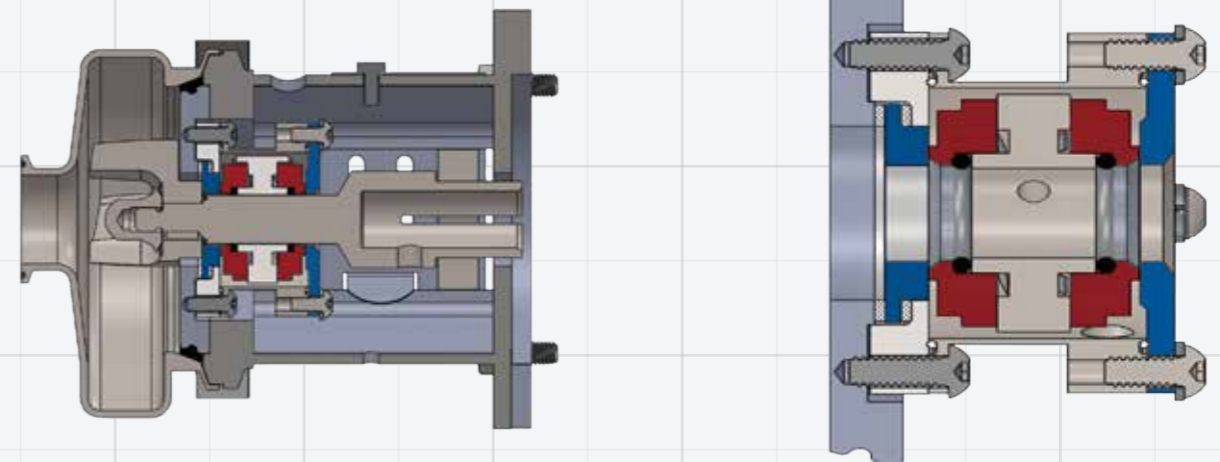


### SM (einfachwirkende Gleitringdichtung)

Werkstoffschlüssel nach EN 12756

Stationärer Ring / Rotierender Ring

- Q1 / B
- Q1 / Q1
- U1 / B
- U1 / U1



### DM (doppeltwirkende Gleitringdichtung)

Werkstoffschlüssel nach EN 12756

Stationärer Ring / Rotierender Ring – Atmosphärenseite

- Q1 / B – B / S
- Q1 / Q1 – B / S
- U1 / B – B / S
- U1 / U1 – B / S

Q1 = Siliziumkarbid  
 U1 = Wolframkarbid  
 B = Kohle kunstharzimpregniert  
 S = Chrom Guss



# GÄNGIGE ANWENDUNGEN

## PROZESSE IN

- Brauereien
- Kühlflüssigkeiten
- Getränkeindustrie
- Molkereien
- Zuckerindustrie
- CIP-Reinigung
- Speiseölherstellung
- Pharmazie

AMPCO MODELLE EC+	EINGANG	AUSGANG	LAUFRAD - Ø MAX. mm / "
EC+ 114	DN 40 (1,5")	DN 40 (1,5")	100 / 4
EC+ 214	DN 50 (2,0")	DN 40 (1,5")	100 / 4
EC+ 216	DN 50 (2,0")	DN 40 (1,5")	150 / 6
EC+ 218	DN 50 (2,0")	DN 40 (1,5")	200 / 8
EC+ 316	DN 65 (2,5")	DN 40 (1,5")	150 / 6
EC+ 318	DN 80 (3,0")	DN 40 (1,5")	200 / 8
EC+ 328	DN 80 (3,0")	DN 50 (2,0")	200 / 8
EC+ 428	DN 100 (4,0")	DN 50 (2,0")	200 / 8
EC+ 4410	DN 100 (4,0")	DN 100 (4,0")	250 / 10
EC+ 6410	DN 150 (6,0")	DN 100 (4,0")	250 / 10

## AMPCO PUMPS EC+ SERIE KENNLINIEN

