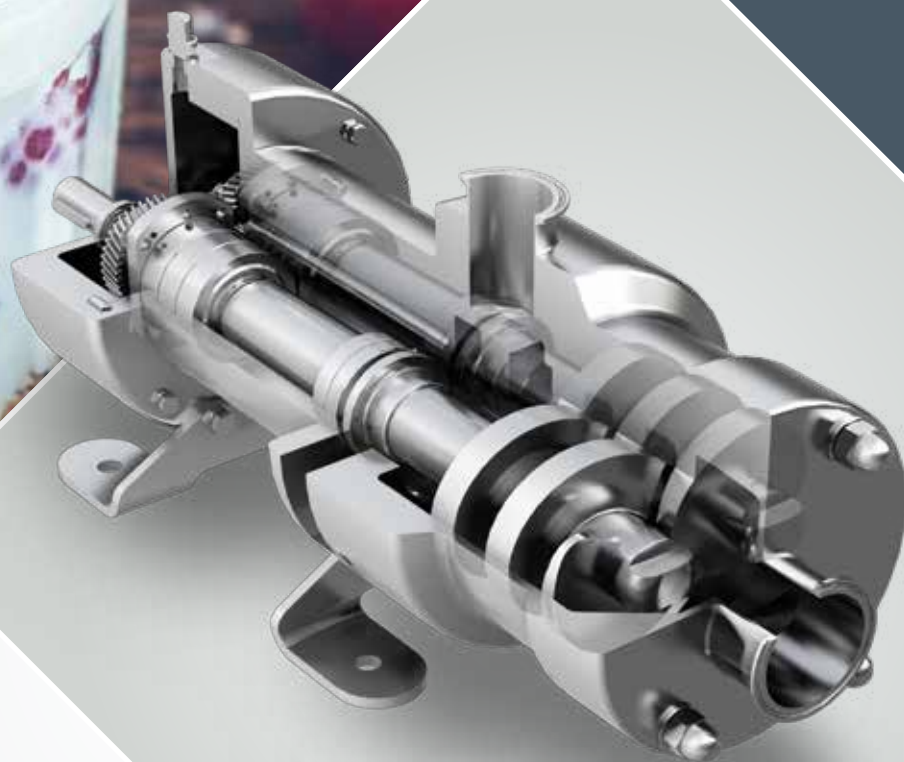




AMPCO   
APPLIED PRODUCTS



SLH-4G

La bomba de doble tornillo  
higiénica de primera calidad

# TECNOLOGÍA DE BOMBA DE TORNILLO DOBLE

Una combinación ganadora

Ampco Pumps  
Company 

 **Bornemann**

— An ITT Brand

# UNA COMBINACIÓN GANADORA

La tecnología de doble tornillo de Bornemann, de renombre mundial, combinada con el servicio, la entrega y el soporte en los que ha llegado a confiar de Ampco Pumps.

Ampco tiene un gran inventario de bombas y piezas listas para enviarse hoy.

Como primer proveedor mundial de bombas de doble tornillo, Bornemann introdujo el diseño higiénico SLH de las bombas de doble tornillo en 2004 en las industrias alimentaria y farmacéutica. El diseño se basa en 150 años de tecnología probada de las bombas industriales de doble tornillo de Bornemann. Esta experiencia alineada con los requisitos higiénicos de EHEDG y 3A Sanitary hacen de SLH el líder mundial en tecnología de bombas sanitarias de doble tornillo. La asociación de Ampco con Bornemann hace que esta tecnología líder esté disponible en los Estados Unidos y más allá con el apoyo total del distribuidor y entregas rápidas.

## DOS MODELOS ESTÁNDAR DISPONIBLES: SLH-4G Y SLH-4U

### Materiales

- Materiales en contacto con el producto: 316L / 1.4404
- Elastómeros en contacto con el producto: HNBR / EPDM / FKM
- Carburo de silicio, carburo de tungsteno y sellos de borde de cuchillo u otros materiales disponibles bajo pedido

### Conexiones:

- Tri-Clamp (DIN 32676)
- DIN 11851
- DIN 11864-2
- SMS 1145
- Otras conexiones disponibles

### Características y opciones

#### SLH-4G

- Aplicación aséptica (certificado aséptico tipo EHEDG EL)
- Bridas personalizadas
- Camisa de calentamiento / enfriamiento en la carcasa de la bomba
- Opciones de protección contra el desgaste
- Acabados de superficie superior disponibles
- Diseño de tres partes (cubierta, carcasa de la bomba, brida intermedia)
- Tipos y tamaños de puertos variables disponibles
- Elastómeros higiénicos
- Sellos mecánicos de cartucho
- Sellos mecánicos simples y dobles

#### SLH-4U

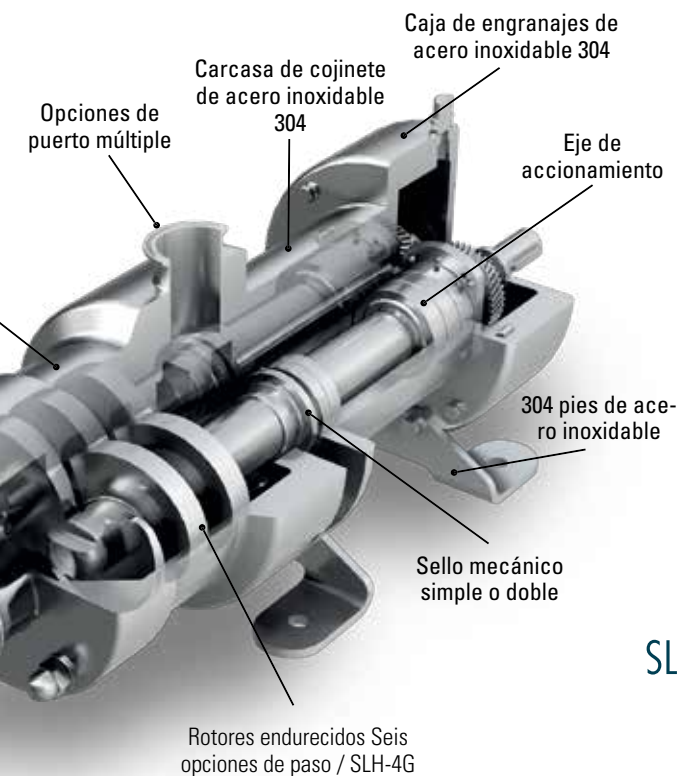
- La cubierta y la carcasa de la bomba se han diseñado como un solo componente
- Diámetro de puerto estándar
- Elastómeros higiénicos
- Sellos mecánicos simples y dobles

Cuerpo de acero inoxidable 316L

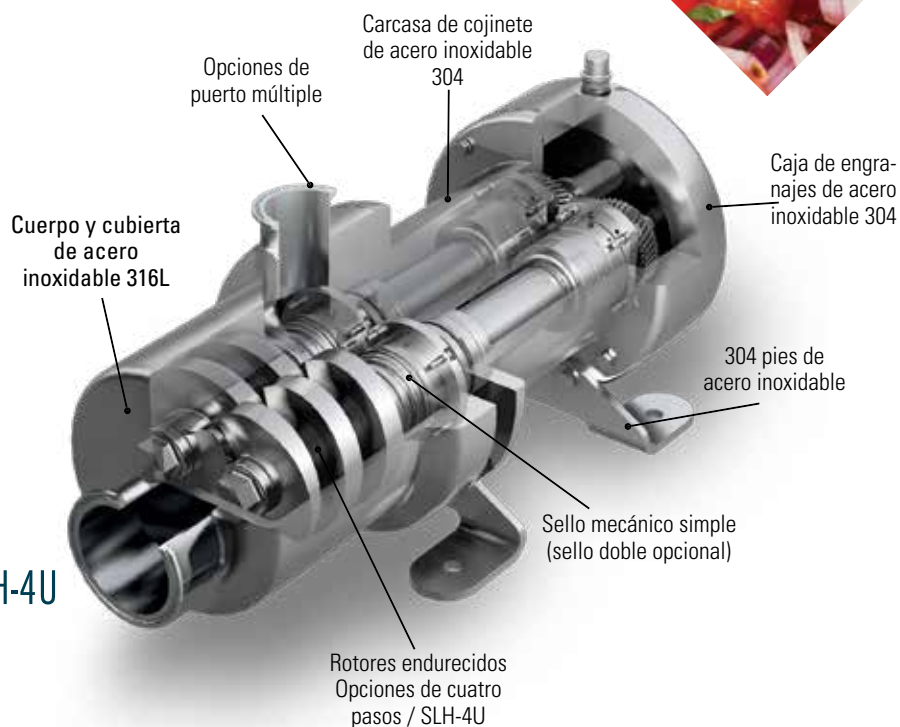
Cubierta de acero inoxidable 316L

SLH-4G

VISCOSIDAD MAX	PSI MÁX	FLUJO MAX	TEMPERATURA MAX	TAMAÑO MÁXIMO DEL PUERTO	TAMAÑO MÁXIMO DE PARTÍCULAS
1,000,000 CP	362/25 BAR	1321 GPM / 300 m <sup>3</sup> /hr	392°F / 200°C	6" / 152 mm	2.3" / 58 mm



SLH-4U



## Ventajas

La SLH de Doble Tornillo es una bomba de doble función, capaz tanto de procesamiento como de CIP.

## Integridad del producto

El transporte axial protege los productos manteniendo el tamaño, la superficie y la integridad visual.

## Flexibilidad

Cincuenta combinaciones diferentes de diámetros y pasos de tornillo garantizan el mejor ajuste para su aplicación. La bomba funciona a una amplia gama de velocidades, lo que proporciona flexibilidad para diferentes puntos de funcionamiento.

## Larga vida

útil Las bombas SLH no tienen contacto de metal con metal entre los tornillos y la carcasa. Esto proporciona un transporte sin problemas incluso para medios abrasivos y un tiempo de inactividad mínimo.

## Características de la bomba

- Autocebado
- Funcionamiento seguro a altas viscosidades
- Baja pulsación
- Bajo nivel de ruido
- Potencial de funcionamiento en seco
- Flujo constante a presiones y volúmenes variables
- Altura de succión de hasta 25 pies (8,5 m)



# SLH-4G

Ampco Pumps tiene décadas de experiencia trabajando con clientes y entendiendo la industria de procesamiento de alimentos. El SLH-4G ofrece todas las ventajas de una bomba higiénica de doble tornillo con una serie de características y opciones personalizadas. Esto proporciona la mejor solución para una amplia gama de aplicaciones.

## Las características de diseño del SLH-4G incluyen

- Diseño de tres partes (cubierta, carcasa de la bomba, brida intermedia)
- Diferentes diámetros de brida
- Elastómeros higiénicos
- Sellos mecánicos de cartucho

## Conexiones

- Tri-Clamp (DIN 32676)
- SMS 1145
- DIN 11851
- DIN 11864-2
- Otras conexiones disponibles

## Materiales

- Materiales en contacto con el producto: 316L / 1.4404
- Elastómeros en contacto con el producto: HNBR / EPDM / FKM
- Otros materiales bajo pedido

## Sellos

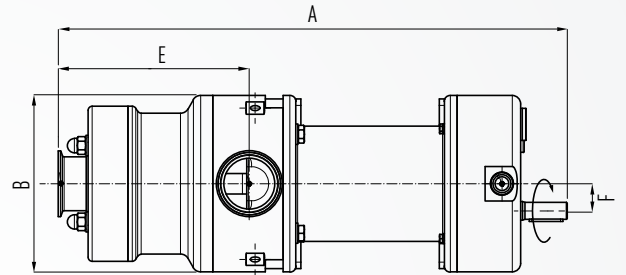
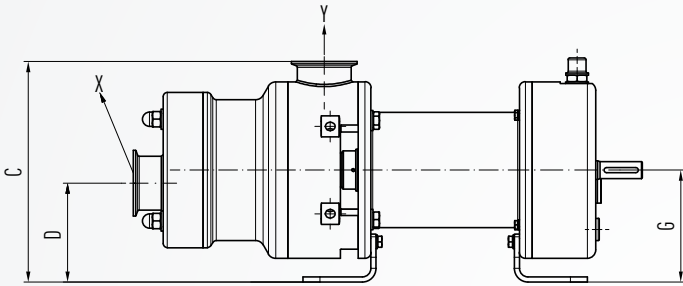
- Estilo cartucho
- Mecánica simple y doble

## Características y opciones de SLH-4G

- Aplicación aséptica (certificado aséptico tipo EHEDG EL)
- Bridas personalizadas
- Chaqueta de calentamiento / enfriamiento en la carcasa de la bomba
- Opciones de protección contra el desgaste
- Acabados de superficie superiores disponibles

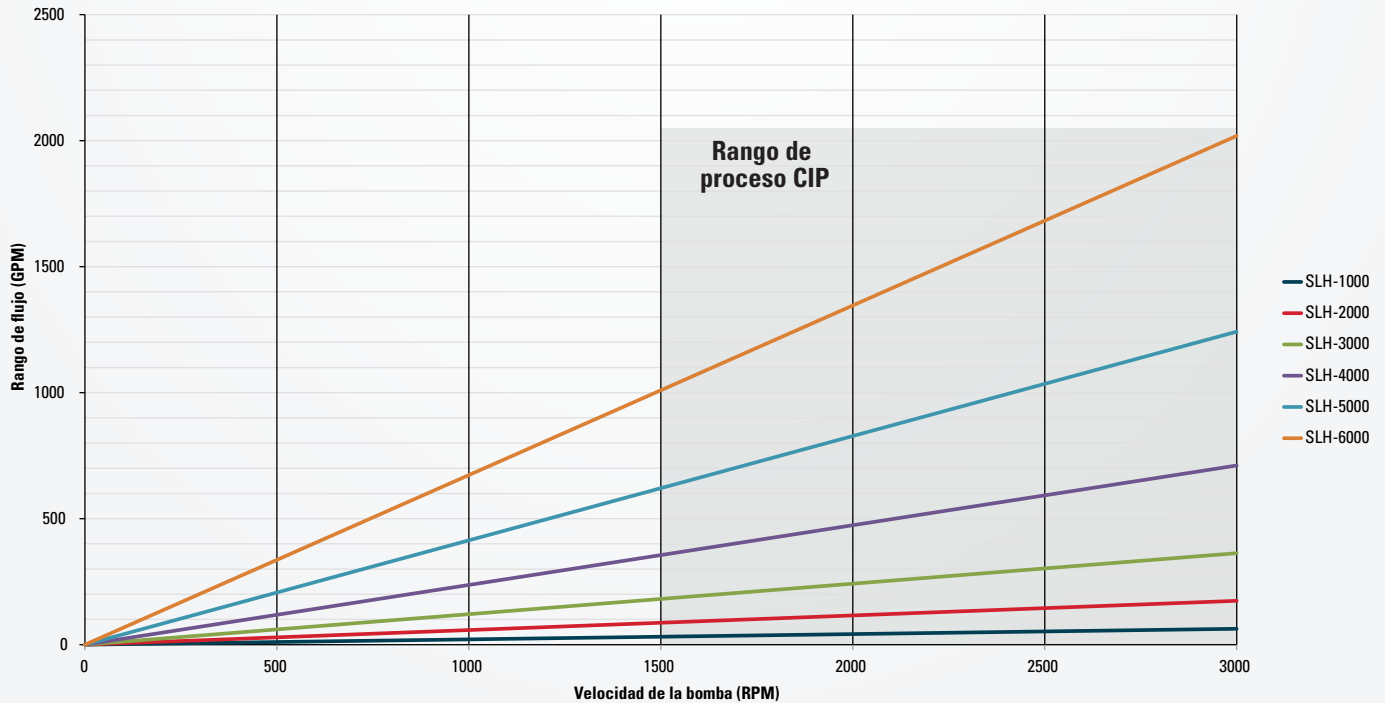


Datos operativos	Aplicación	Unidad	Tamaño					
			1000	2000	3000	4000	5000	6000
Capacidad	Medium	gpm   m³/h	35   8	110   25	220   50	440   100	880   200	1321   300
	CIP		53   12	176   40	440   100	800   200	1321   300	2200   500
Presión diferencial	Medium   CIP	psi   bar	232   16	362   25				
Velocidad de rotación	Medium   CIP	RPM   min⁻¹	3000   3600 (US)				2600	2200
Viscosidad	Medium	cp   cst	1,000,000					
	CIP		1					
Temperatura	Medium	°F   °C	392   200					
	CIP		203   95					
	SIP		302   150					



Modelo	A (inch / mm)	B (inch / mm)	C (inch / mm)	D (inch / mm)	E (inch / mm)	F (inch / mm)	G (inch / mm)	X	Y	Peso en libras / kg
1000	18.50   470	7.00   178	9.06   230	4   101.5	6.89   175	4.41   112	4.41   112	DN50-DIN 11851, 2"-Tri-Clamp	DN50-DIN 11851, 2"-Tri-Clamp	88 / 40
2000	23.82   605	8.19   208	10.43   265	4.75   120	9.06   230	5.20   132	5.20   132	DN65-DIN 11851, 2.5"-Tri-Clamp	DN65-DIN 11851, 2.5"-Tri-Clamp	134 / 61
3000	27.76   705	10.16   258	12.80   325	5.56   142	10.83   275	6.30   160	6.30   160	DN80-DIN 11851, 3"-Tri-Clamp	DN80-DIN 11851, 3"-Tri-Clamp	225 / 116
4000	33.82   859	12.50   318	16.34   415	6.19   157	13.19   335	7.09   180	7.09   180	DN100-DIN 11851, 4"-Tri-Clamp	DN100-DIN 11851, 4"-Tri-Clamp	506 / 230
5000	40.28   1023	15.67   398	19.50   495	8.31   211.5	15.25   390	9.84   250	9.84   250	DN125-DIN 11851, 4"-Tri-Clamp	DN125-DIN 11851, 4"-Tri-Clamp	924 / 420
6000	45.87   1165	17.64   448	21.25   540	8.88   225	17.72   450	11.00   280	11.00   280	DN150-DIN 11851, 6"-Tri-Clamp	DN150-DIN 11851, 6"-Tri-Clamp	1540 / 700

### Curvas de capacidad de la bomba de doble tornillo SLH



# SLH-4U



¿Busca una opción más alcanzable con muchos de los beneficios que ofrece la tecnología de bomba de doble tornillo? La SLH-4U se desarrolló como una alternativa rentable al SLH-4G. La SLH-4U es una alternativa muy similar al SLH-4G con menos funciones opcionales.

## Las características estándar del SLH-4U incluyen:

- La cubierta y la carcasa de la bomba se han diseñado como un componente
- Diámetros de puerto estándar
- Elastómeros higiénicos
- Sello mecánico simple estándar (sello doble disponible)

## Conexiones

- Las conexiones están integradas en la carcasa de la bomba

## Conexiones estándar

- Tri-Clamp

## Tamaños nominales de conexión:

- SLH-4U 1000 – DN 50 / 2" Tri-Clamp
- SLH-4U 2000 – DN 65 / 2½" Tri-Clamp
- SLH-4U 3000 – DN 80 / 3" Tri-Clamp

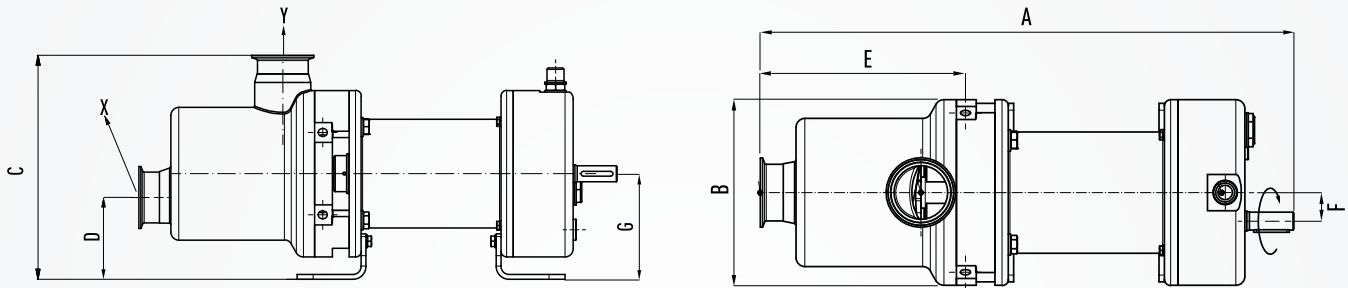
## Materiales

- Materiales en contacto con el producto: 316L / 1.4404
- Elastómeros en contacto con el producto: HNBR / EPDM / FKM

## Sellos

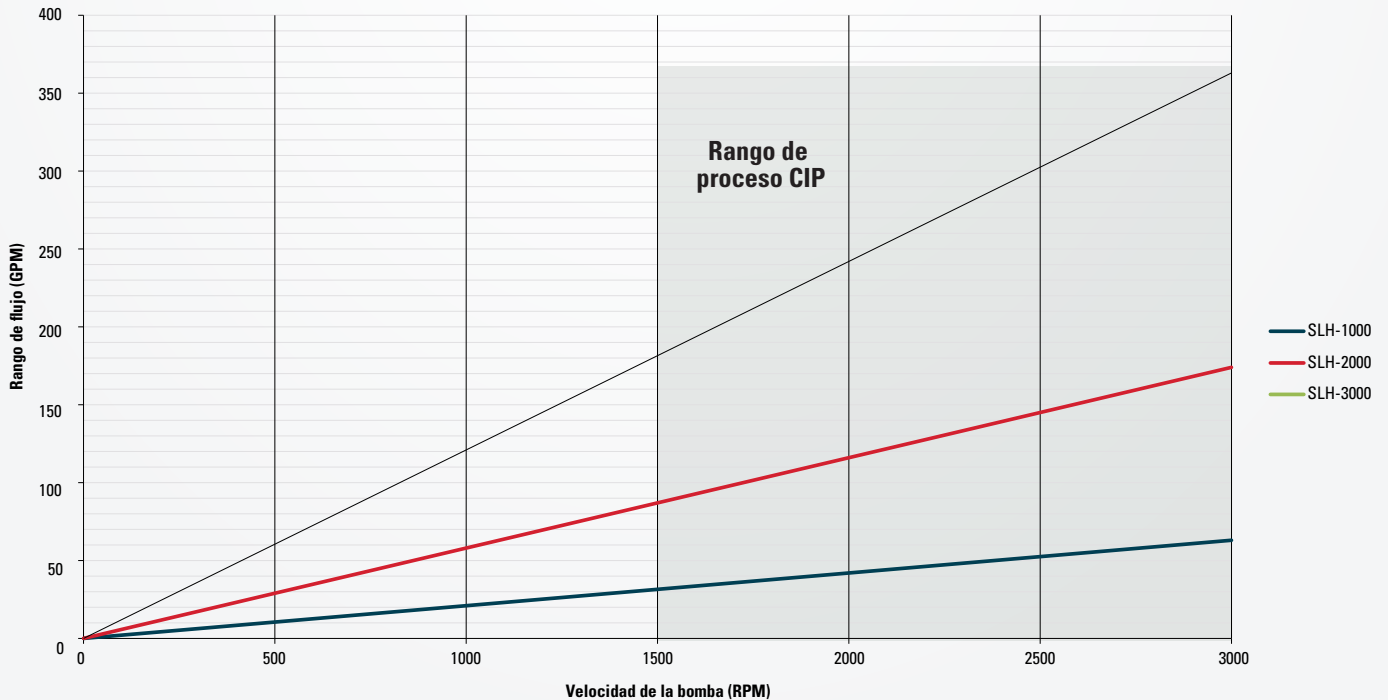
- Sello mecánico simple (componente) (sello doble disponible)

Datos operativos	Aplicación	Unidad	Tamaño		
			SLH-4U 1000	SLH-4U 2000	SLH-4U 3000
Capacidad	Medium	gpm   m³/h	35   8	110   25	1321   300
	CIP		53   12	176   40	2200   500
Presión diferencial	Medium   CIP	psi   bar	232   16		
Velocidad de rotación	Medium   CIP	RPM   min <sup>-1</sup>	2500		
Viscosidad	Medium	cp   cst	1,000,000		
	CIP		1		
Temperatura	Medium	°F   °C	302   150		
	CIP		203   95		
	SIP		302   150		



Modelo	Size	A (inch / mm)	B (inch / mm)	C (inch / mm)	D (inch / mm)	E (inch / mm)	F (inch / mm)	G (inch / mm)	X	Y	Peso en libras / kg
1000	DN 50 / 2"	18.6   468	7.0   180	9.9   246	3.10   96	5.7   140	1.1   29	5.4   132	Tri-Clamp	Tri-Clamp	79.5   36
2000	DN 65 / 2½"	23.7   598	8.4   208	11.2   280	4.3   105	7.3   180	1.5   32	5.20   132	Tri-Clamp	Tri-Clamp	134.6   61
3000	DN 80 / 3"	27.6   695	10.4   258	13.8   345	4.11   125	8.5   210	1.8   41	6.5   160	Tri-Clamp	Tri-Clamp	255.9   116

### Curvas de capacidad de la bomba de doble tornillo SLH





2045 W. Mill Road  
Glendale, WI 53209  
Phone: 800.737.8671  
[www.amcopumps.com](http://www.amcopumps.com)

Gewerbepark West II 7  
76863 Herxheim Germany  
Phone: +49 7276 5058515  
[info@amcopumps.de](mailto:info@amcopumps.de)

