

BOMBAS SERIE AL



Todas las bombas Ampco PD incluyen una
caja de engranajes de acero inoxidable

Bombas de desplazamiento positivo de lóbulo rotativo serie AL

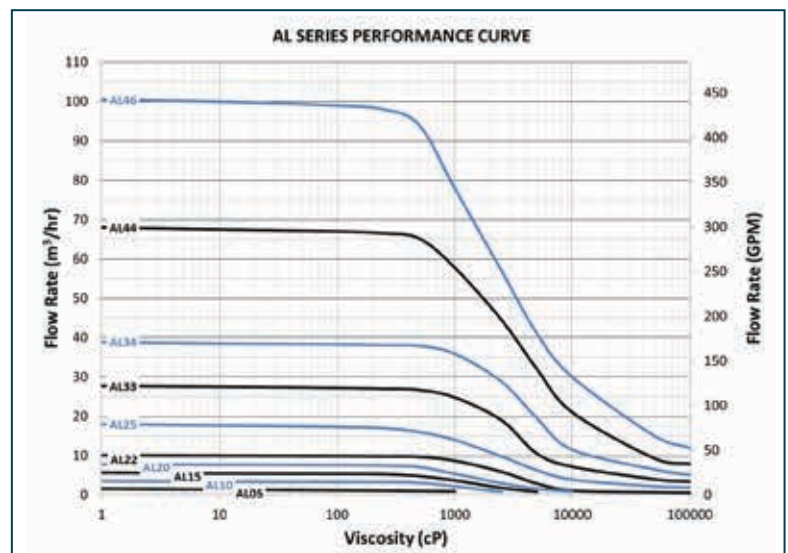
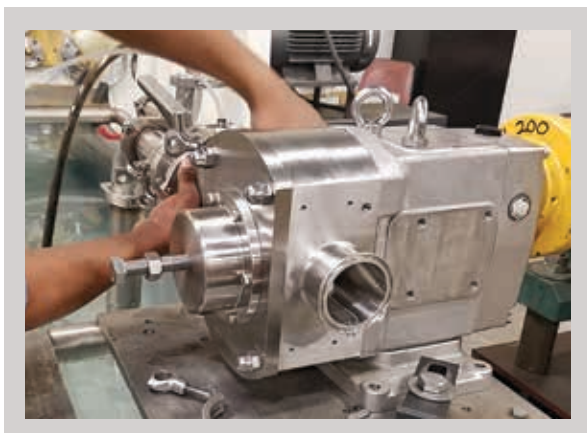
La facilidad de mantenimiento, el rendimiento CIP, la confiabilidad del tiempo de actividad y los precios económicos son características clave de la serie AL de bombas de desplazamiento positivo de lóbulo rotativo de Ampco, lo que convierte a esta serie en la favorita de los departamentos de mantenimiento y gerentes de planta. Cada nueva bomba de desplazamiento positivo que fabrica Ampco se suministra con una caja de engranajes de acero inoxidable 304, lo que hace que estas bombas también sean populares entre los inspectores.

La serie AL presenta un diseño de sello de carga frontal único para facilitar la limpieza y reducir el tiempo de mantenimiento. Se puede acceder sin esfuerzo a los rotores y sellos quitando la cubierta frontal mientras las conexiones permanecen en su lugar.

CARACTERÍSTICAS DE DISEÑO ESTÁNDAR	CARACTERÍSTICAS OPCIONALES DE DISEÑO
Caja de engranajes de acero inoxidable 304	
Sello mecánico simple (silcar vs silcar)	Sello de O-ring Sello de o-ring doble Sello de doble labio Sello de triple labio Sello mecánico con flush Sello mecánico doble
Construcción de bomba de acero inoxidable 316L	Rotores de aleación 88 o Nitronic 60 disponibles con atractivo no irritante
Conexión Tri-Clamp	NPT, DIN, brida ANSI y otras conexiones disponibles
Rotores de dos alas	Rotores de uno o varios lóbulos Chaquetas de calentamiento y enfriamiento Cubierta de alivio
32RA (0.8µm) finish	Acabado 16RA (0,4 µm)



Mostrado con tapa de alivio de presión

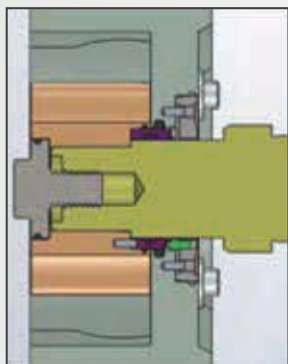




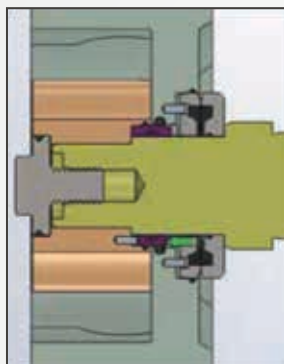
Aplicaciones

La serie AL es adecuada para una variedad de aplicaciones, incluidas aplicaciones de alimentos, lácteos, bebidas y farmacéuticas. Estas bombas se adaptan a viscosidades que oscilan entre 1 y 1.000.000 centipoise. Las capacidades de autocebado de hasta 12' / 3.7 m y los caudales de hasta 440 GPM / 100 m³ / hr hacen de esta bomba una bomba versátil, pero económica, para una variedad de aplicaciones de procesamiento.

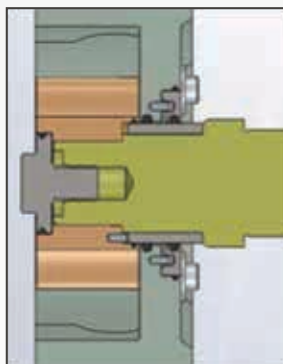
Mostrado con cubierta opcional y camisas calefactoras del rotor



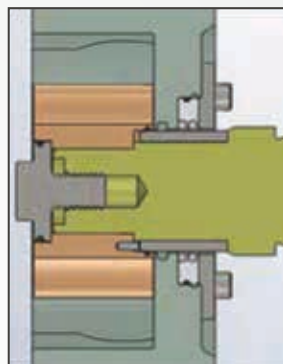
Sello mecánico simple



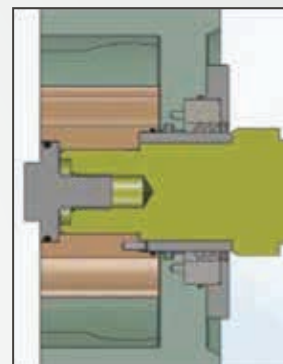
Sello mecánico doble



Sello de junta tórica doble



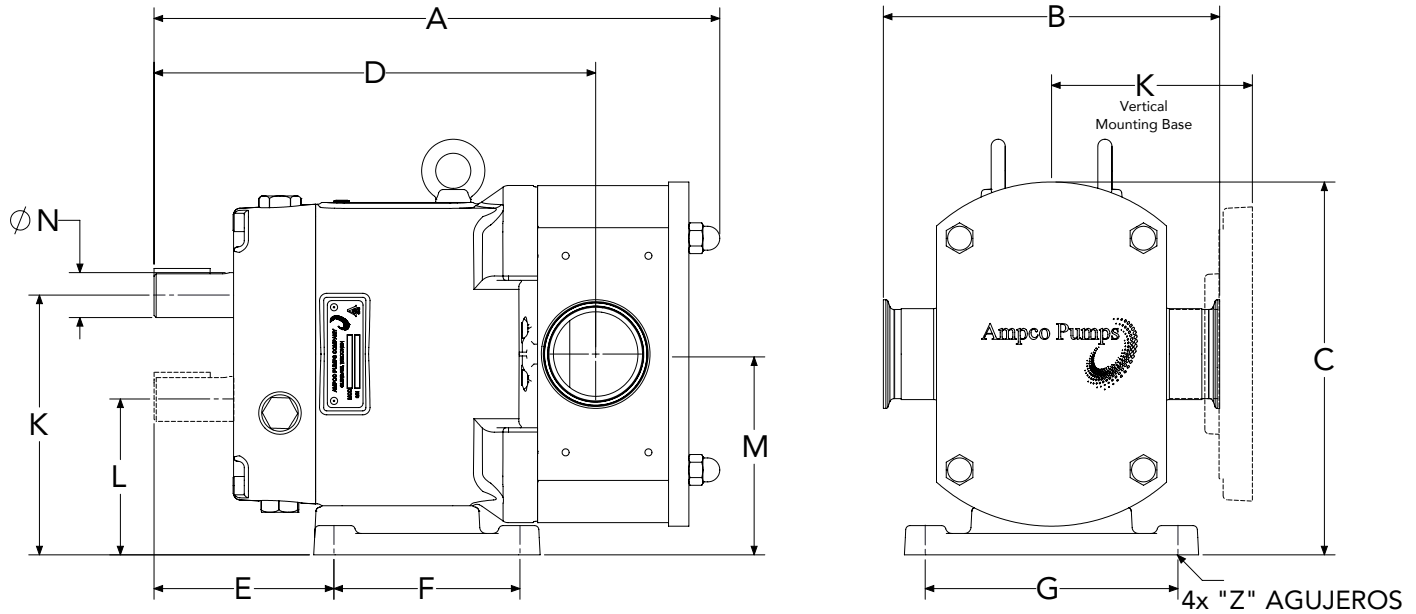
Sello de labios



Sello de triple labio

NÚMERO DE MODELO	Desplazamiento		Tamaño de conexión estándar		Presión diferencial máxima		Máxima velocidad
	Galones / 100 Rev	Litros / Rev	IN	MM	PSI	BAR	RPM
AL05-002-20	0.53	0.02	1.00	25	290	20	1000
AL10-005-20	0.85	0.03	1.00	25	290	20	1000
AL15-012-12	2.50	0.09	1.50	40	175	12	800
AL20-021-08	5.00	0.19	2.00	50	115	8	800
AL22-040-12	10.56	0.40	2.00	50	175	12	700
AL25-062-08	16.37	0.62	2.50	65	115	8	700
AL33-120-12	26.90	1.02	3.00	80	175	12	600
AL34-144-08	37.98	1.44	4.00	100	115	8	600
AL44-227-12	59.88	2.27	4.00	100	175	12	500
AL46-334-08	88.10	3.34	6.00	150	115	8	500





DETALLES CLAVE: X: X: LONGITUD Y: ANCHO

DIMENSIONES

DETALLES CLAVE

NÚMERO DE MODELO	A		C		D		E		F		G		K		L		M		N		X		Y		Z		WEIGHT	
	MM	IN	MM	IN	MM	IN	MM	IN	MM	IN	MM	IN	MM	IN	MM	IN	MM	IN	MM	IN	MM	IN	MM	IN	MM	IN	kg	lbs
AL05-002-20	255	10.0	200	7.9	218	8.6	96	3.78	84	3.31	134	5.28	141	5.55	77	3.03	109	4.29	22	0.87	30	1.18	6	0.24	8.8	0.35	12	27
AL10-005-20	255	10.0	200	7.9	218	8.6	96	3.78	84	3.31	134	5.28	141	5.55	77	3.03	109	4.29	22	0.87	30	1.18	6	0.24	8.8	0.35	12	27
AL15-012-12	264	10.4	200	7.9	222	8.7	96	3.78	84	3.31	134	5.28	141	5.55	77	3.03	109	4.29	22	0.87	30	1.18	6	0.24	8.8	0.35	19	42
AL20-021-08	284	11.2	200	7.9	230	9.1	96	3.78	84	3.31	134	5.28	141	5.55	77	3.03	109	4.29	22	0.87	30	1.18	6	0.24	8.8	0.35	23	51
AL22-040-12	386	15.2	265	10.4	305	12.0	129	5.08	132	5.20	180	7.09	185	7.28	101	3.98	143	5.63	32	1.26	50	1.97	10	0.39	11	0.43	45	100
AL25-062-08	406	16.0	265	10.4	315	12.4	129	5.08	132	5.20	180	7.09	185	7.28	101	3.98	143	5.63	32	1.26	50	1.97	10	0.39	11	0.43	51	113
AL33-120-12	533	21.0	348	13.7	390	15.4	159	6.26	160	6.30	242	9.53	244	9.61	129	5.08	186	7.32	45	1.77	60	2.36	14	0.55	13	0.51	91	201
AL34-144-08	546	21.5	348	13.7	402	15.8	159	6.26	160	6.30	242	9.53	244	9.61	129	5.08	186	7.32	45	1.77	60	2.36	14	0.55	13	0.51	103	228
AL44-227-12	622	24.5	456	18.0	506	19.9	197	7.76	210	8.27	320	12.60	323	12.72	169	6.65	246	9.69	55	2.17	63	2.48	16	0.63	15	0.59	180	397

DIMENSION AL-SERIES B

NÚMERO DE MODELO	TAMAÑO DEL PUERTO		BRIDA		ISO		BS		DIN		SMS	
	MM	(IN)	MM	(IN)	MM	(IN)	MM	(IN)	MM	(IN)	MM	(IN)
AL5-002-20	25.4	1	212	8.3	192	7.6	204	8.0	212	8.3	192	7.6
AL10-005-20	25.4	1	212	8.3	192	7.6	204	8.0	212	8.3	192	7.6
AL15-012-12	38	1.5	212	8.3	196	7.7	204	8.0	212	8.3	192	7.6
AL20-021-08	50.8	2	212	8.3	196	7.7	204	8.0	212	8.3	192	7.6
AL22-040-12	63.5	2	248	9.8	232	9.1	240	9.4	248	9.8	236	9.3
AL25-062-08	63.5	2.5	258	10.2	240	9.4	240	9.4	258	10.2	236	9.3
AL33-120-12	76.2	3	322	12.7	298	11.7	294	11.6	322	12.7	290	11.4
AL34-144-08	101.6	4	350	13.8	298	11.7	294	11.6	350	13.8	290	11.4
AL44-227-12	101.6	4	432	17.0	380	15.0	376	14.8	432	17.0	372	14.6
AL46-334-08	152.4	6	432	17.0	413	16.3	376	14.8	432	17.0		

Visite www.amcopumps.com para obtener curvas de bombas individuales y dibujos dimensionales.



2045 W. Mill Road
Glendale, WI 53209
Phone: 800.737.8671
www.amcopumps.com

Gewerbepark West II 7
76863 Herxheim Germany
Phone: +49 7276 5058515
info@amcopumps.de

